

ООО «БиоПласт»



инженерные системы, трубы
и резервуары из композитов

РУКОВОДСТВО ПО ЭКСПЛУАТАЦИИ

Распределительный колодец «Helyx»

Москва 2013



Наименование организации разработчика руководства по эксплуатации.

ООО «БиоПласт»

Адрес организации:

г. Москва, ул. Флотская, д. 5а

тел./факс: 8 (495) 228-03-85, сайт: www.helyx.ru

Наименование нормативно-технического документа:

Руководство по эксплуатации распределительного колодца «Helyx»

Разделы:

Технические данные, принцип работы, монтаж, обслуживание.



Содержание

Содержание.....	3
Введение.....	4
1. Основные сведения об изделии и технические данные	4
1.1. Основные сведения об изделии.....	5
1.2. Технические данные.....	5
2. Описание изделия и принцип работы	5
2.1. Назначение изделия.....	5
2.2. Состав изделия.....	5
2.3. Устройство и принцип работа распределительного колодца	5
3. Техническое обслуживание.....	6
3.1. Алгоритм работ по ремонту и обслуживанию стеклопластиковых изделий	6
3.2. Общие указания по обслуживанию	7
4. Меры безопасности при эксплуатации распределительного колодца.....	7
5. Консервация	7
6. Расконсервация.....	7
7. Упаковка.....	7
8. Хранение	Ошибка! Закладка не определена. 7
9. Транспортировка	Ошибка! Закладка не определена. 8
10. Монтаж	Ошибка! Закладка не определена. 8



Введение

Настоящее «Руководство по эксплуатации» стеклопластиковой продукции под торговой маркой Helyx» распространяется на изделия, изготовленные, на заводе компании ООО «БиоПласт» и устанавливает основные нормы, правила и требования, подлежащие соблюдению при проектировании, монтажу, техническом обслуживании и эксплуатации стеклопластиковых изделий (смотри соответствующие разделы).

Завод изготовитель вправе вносить изменения и дополнения в настоящее руководство по эксплуатации.



1. Основные сведения об изделии и технические данные

1.1. Основные сведения об изделии

Распределительный колодец «Helyx» изготовлен на заводе ООО «БиоПласт» по ТУ 4859-001-80843267-2012 путем намотки на оправку требуемой формы из многослойного композиционного материала на основе ненасыщенной полиэфирной смолы усиленной стекловолокном. Внутренний диаметр изделия определяется внешним диаметром оправки. Выпускаемые изделия имеют, декларацию о соответствии № Д-RU.AB28.B.00783

1.2. Технические данные

Технические данные распределительного колодца указаны в паспорте изделия.

2. Описание изделия и принцип работы

2.1. Назначение изделия

Распределительный колодец «Helyx», предназначен для распределения потока ливневых стоков поступающих на очистку и обводную линию. Использование распределительного колодца позволяет сократить стоимость оборудования для очистки стоков по сравнению с традиционно используемыми системами очистки.

2.2. Состав изделия

Распределительный колодец «Helyx», поставляется в соответствии с паспортом и чертежом.

2.3. Устройство и принцип работа распределительного колодца

Устройство.

Распределительный колодец «Helyx» представляет собой цилиндрическую стеклопластиковую емкость с патрубками для поступления и отвода воды.

Обслуживание распределительного колодца осуществляется через технический колодец.

Работа.

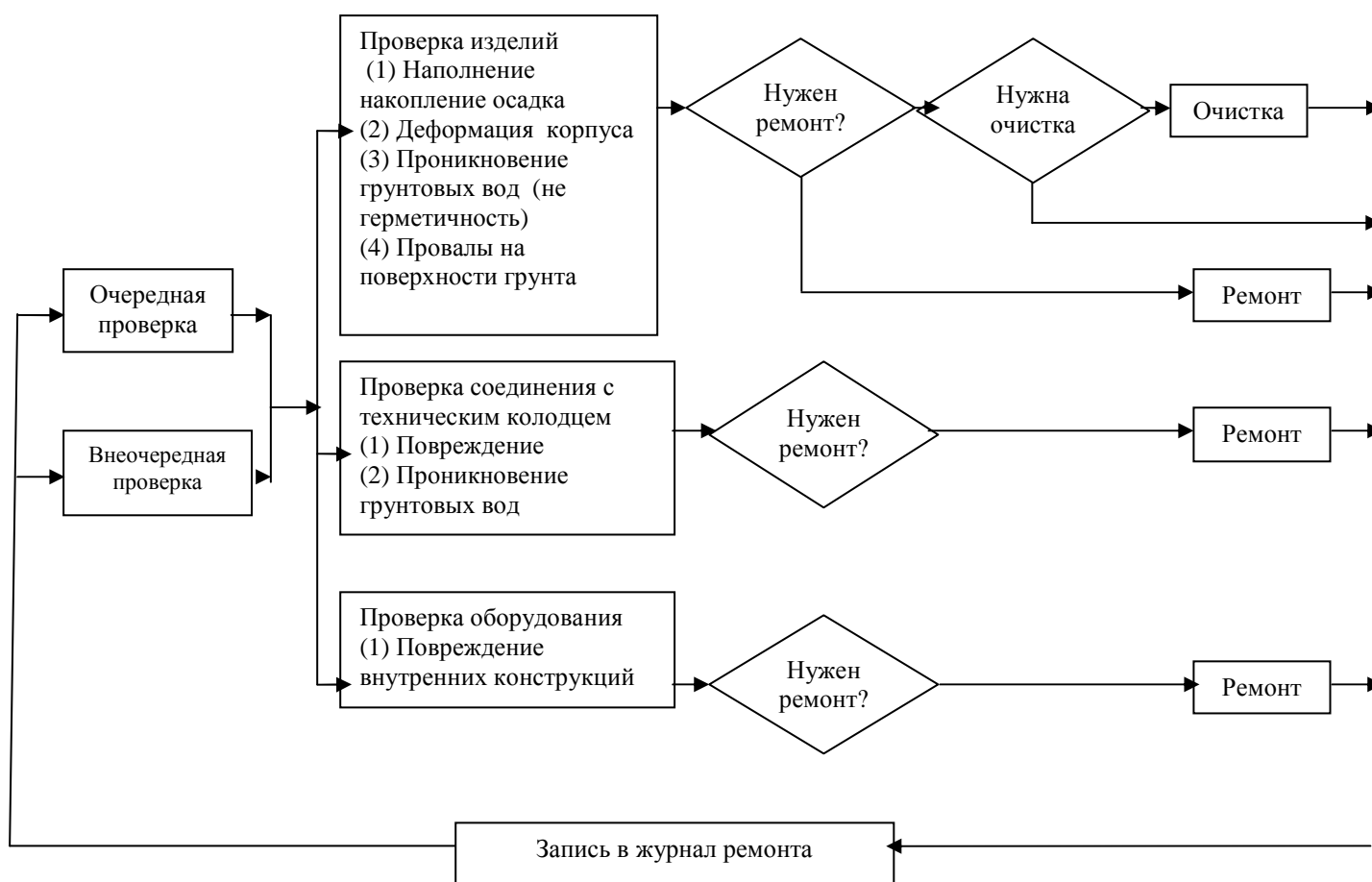
Сточная вода поступает в распределительный колодец через входной трубопровод и отводится через выходной. При дожде большой интенсивности, на очистные сооружения направляется концентрированная часть дождевых сточных вод, а излишняя, условно чистая часть стока поступает на обводную линию через водослив в распределительном колодце.



3. Техническое обслуживание

3.1. Алгоритм работ по ремонту и обслуживанию стеклопластиковых изделий.

Ниже приведен общий алгоритм технического обслуживания и ремонта стеклопластиковых изделий.





3.2. Общие указания по обслуживанию

Раз в три-шесть месяцев проверяйте работу распределительного колодца путем визуального контроля. Перед началом работ по обслуживанию рекомендуется открыть люки очистных сооружений на 10-15 минут для проветривания.

Не реже одного раза в два года проверяйте корпус распределительного колодца на предмет повреждений, а так же производите полное опорожнение и очистку осадка на дне распределительного колодца.

4. Меры безопасности при эксплуатации распределительного колодца

При эксплуатации распределительного колодца необходимо руководствоваться положениями и требованиями, изложенными в следующих документах:

- "Правила безопасности при эксплуатации водопроводно-канализационных сооружений";
- "Охрана труда и техника безопасности в коммунальном хозяйстве".

К работе с оборудованием допускаются работники прошедшие обучение и усвоившие в полном объеме требования вышеизложенных документов.

5. Консервация

Откачать скопившийся осадок и воду из распределительного колодца.

Произвести отмывку распределительного колодца чистой водой.

Произвести осмотр внутренних частей на повреждения. При необходимости заменить поврежденные элементы.

6. Расконсервация

Откачать воду, при ее наличии.

Произвести осмотр внутренних частей на повреждения. При необходимости заменить поврежденные элементы.

Отмывка распределительного колодца чистой водой.

7. Упаковка

Распределительный колодец «Helyx» не требует специальной упаковки.

Распределительный колодец «Helyx» упаковывается по требованию заказчика.

8. Хранение

Распределительный колодец допускается хранить в естественных условиях на открытом воздухе под навесом, на складе или в других условиях, исключающих возможность механического повреждения колодца, на расстоянии не менее 3 м от отопительных и нагревательных приборов. Не допускать воздействие на колодец прямых солнечных лучей в течение длительного периода времени (свыше 3-х месяцев).



9.Транспортировка

Распределительный колодец транспортируется любым видом транспортом при соблюдении правил перевозки исключающим возможность повреждения. При перевозке распределительный колодец следует закреплять. При погрузочно-разгрузочных работах с применением грузоподъемных механизмов используются мягкие синтетические стропы.

10.Монтаж

При монтаже распределительного колодца необходимо руководствоваться инструкцией по монтажу вертикальных стеклопластиковых изделий и правилами безопасности при проведении земляных работ.

На период строительства распределительный колодец комплектуется технологической крышкой из стеклопластика, которую затем необходимо заменить на люк по ГОСТ 3634-99.